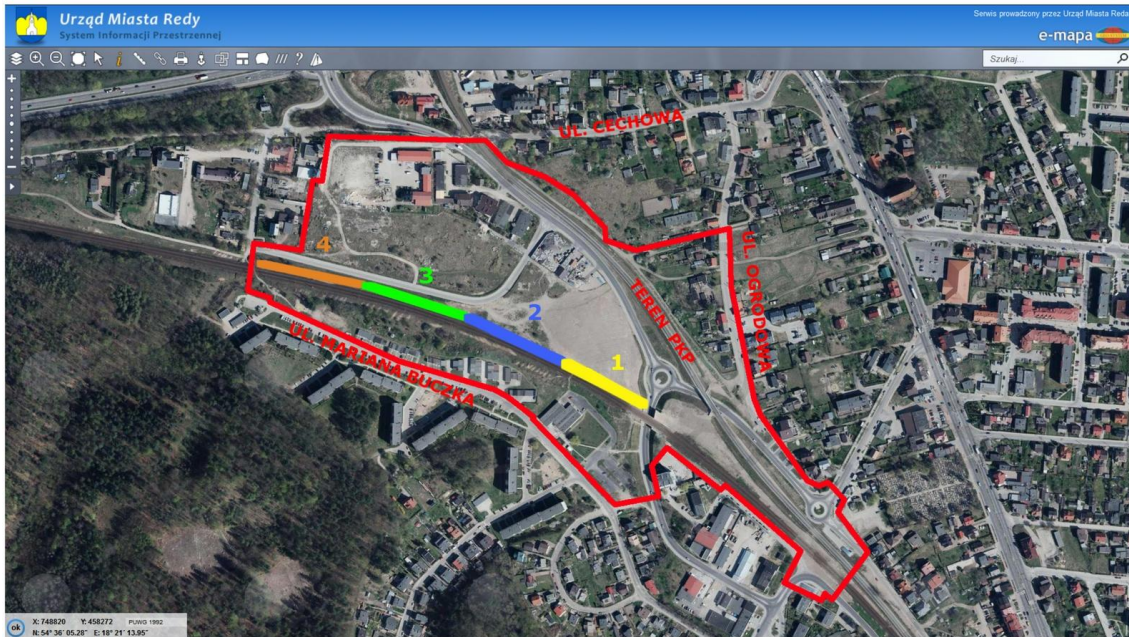


ANKIETA



POMYSŁ NA NOWY DWORZEC

KONSULTACJE SPOŁECZNE PROJEKTU PLANU MIEJSCOWEGO DLA REJONU NOWEGO DWORCA



dr Marta Jaskulska

**Raport z badań
Reda, czerwiec 2017**

Spis treści

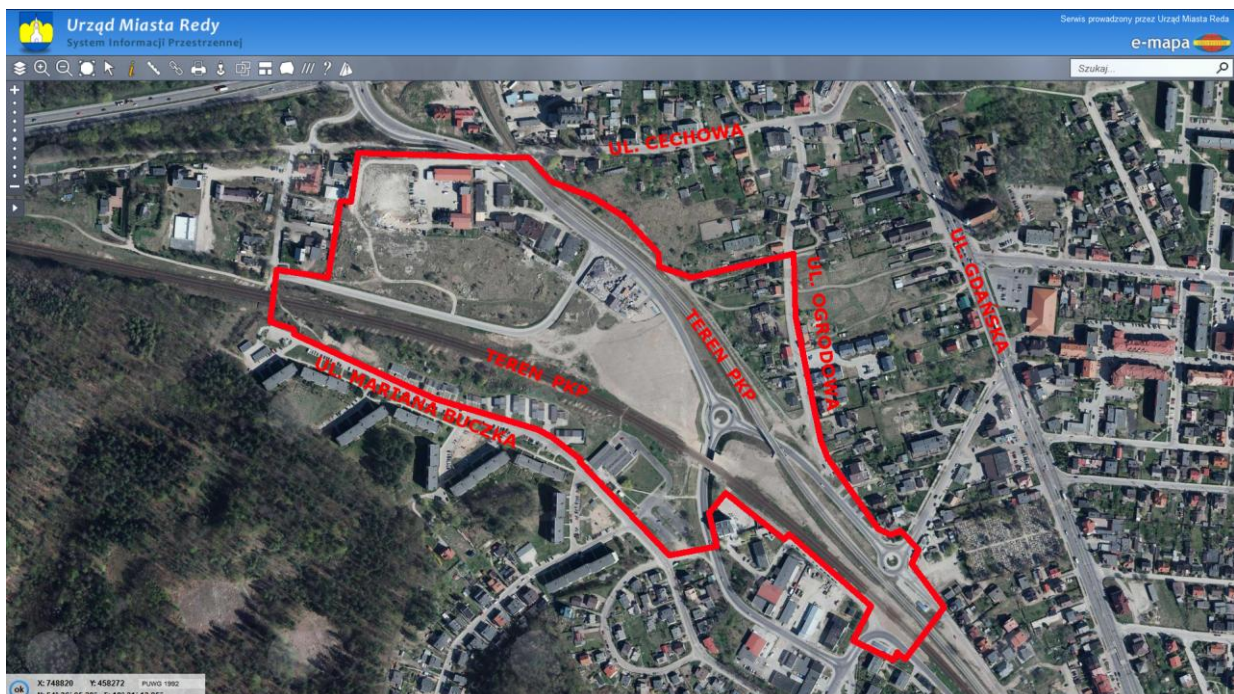
Przedmiot konsultacji społecznych	3
Opis techniki konsultacyjnej	4
Uczestnicy badania	4
Lokalizacja przystanku	4
Wnioski końcowe	7
Aneks 1. Kwestionariusz ankiety	8

Przedmiot konsultacji społecznych

Badanie ankietowe było częścią I etapu konsultacji społecznych projektu miejscowego planu zagospodarowania przestrzennego - Uchwała Nr XXIII/232/2016 Rady Miejskiej w Redzie z dnia 19 października 2016 r. o przystąpieniu do sporządzenia miejscowego planu zagospodarowania przestrzennego fragmentu miasta Redy w rejonie nowego dworca kolejowego. Konsultacje społeczne realizowane były w ramach projektu realizowanego przez Fundację Rozwoju Demokracji Lokalnej „Nowa jakość konsultacji społecznych planów zagospodarowania przestrzennego” współfinansowanego z Unii Europejskiej, w ramach programu PO WER, działanie 2.19 Usprawnienie procesów inwestycyjno – budowlanych i planowania przestrzennego.

Elementem konsultacji społecznych na w I etapie (do przedłożenia projektu Miejskiej Komisji Urbanistyczno-Architektonicznej) były także: zbieranie wniosków, punkty konsultacyjne, spacery badawcze, spotkanie otwarte, badanie ankietowe.

Konsultowany projekt miejscowego planu zagospodarowania przestrzennego dopuszcza m.in. realizację przystanku SKM.



Ryc. 1. Granice konsultowanego projektu miejscowego planu zagospodarowania przestrzennego
Źródło: Urząd Miasta w Redzie.

Opis i cel techniki konsultacyjnej

Badanie ankietowe przeprowadzone w formie elektronicznej w dniach od 22 do 29 czerwca 2017 roku. Informacja o badaniu udostępniona była na stronie www.reda.pl.

Badanie jest wynikiem spotkania otwartego, które odbyło się w dniu 21 czerwca 2017 roku. Na spotkaniu uzgodniono potrzebę sprawdzenia poparcia społecznego dla 4 wariantów lokalizacji nowego przystanku SKM.

Uczestnicy badania

W ankiecie uczestniczyło 129 osób, swój wariant lokalizacji wskazały 122 osoby. 90% respondentów stanowili mieszkańcy i mieszkanki Redy, 10% osoby spoza Redy.

Lokalizacja przystanku

Pod głosownie przedstawiono 4 warianty wraz z krótkim opisem lokalizacji oraz ich potencjalnych wad i zalet:

lokalizacja nr 1 - przy rondzie i tunelu dla pieszych

Plus tej lokalizacji to bliskość tunelu dla pieszych. Minus to konieczność przebudowy stosunkowo nowej inwestycji (wiadukt) i związane z tym koszty.

lokalizacja nr 2 - na wysokości sklepu Żabka

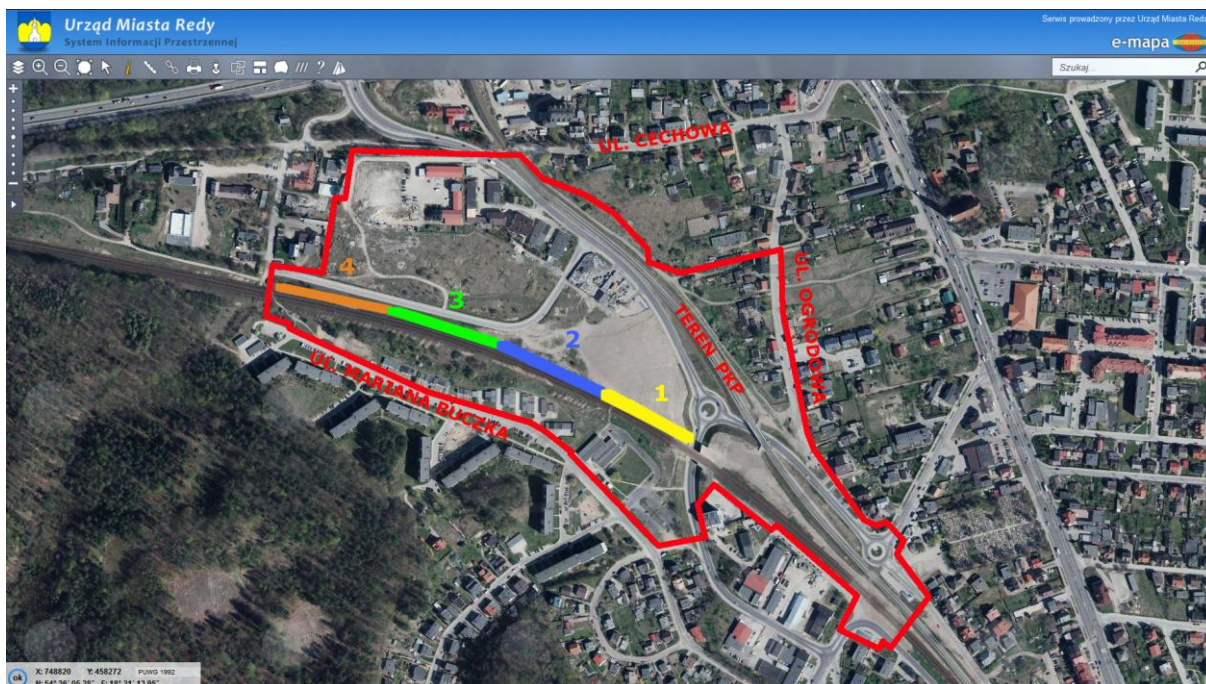
Plus tej lokalizacji to łatwość dojścia zarówno z osiedla przy ul. Buczka, jak i od strony ul. Leśnej oraz tunelu dla pieszych. Minus tej lokalizacji to wysokie nasypy i duża różnica poziomów.

lokalizacja nr 3 - za garażami na ul. Buczka

Plus tej lokalizacji to łatwość dojścia zarówno z osiedla przy ul. Buczka, jak i od strony ul. Leśnej oraz tunelu dla pieszych. Minus tej lokalizacji to wysokie nasypy i duża różnica poziomów.

lokalizacja nr 4 - rejon ul. Buczka, przy dzikim przejściu

Plusy tej lokalizacji to dobra komunikacja z osiedlem na ul. Buczka, istniejący ciąg pieszy i możliwość zbudowania kładki na poziomie istniejącej ścieżki. Minus tej lokalizacji to stosunkowo duża odległość od tunelu dla pieszych w rejonie ul. Gniewowskiej.



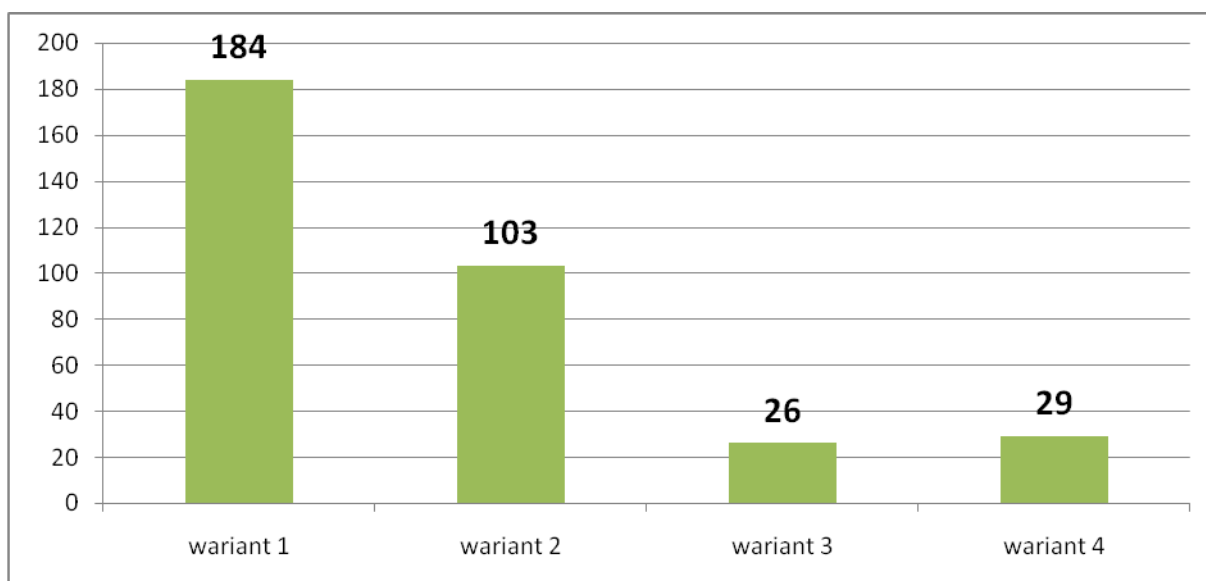
Ryc. 2. Warianty lokalizacji przystanku SKM

Źródło: opracowanie Urzędu Miasta w Redzie.

Uczestnicy badania zostali poproszeni o wskazanie 2 wariantów: tego, który wybierają jako najlepszy oraz tego, który uważają za wart realizacji w drugiej kolejności.

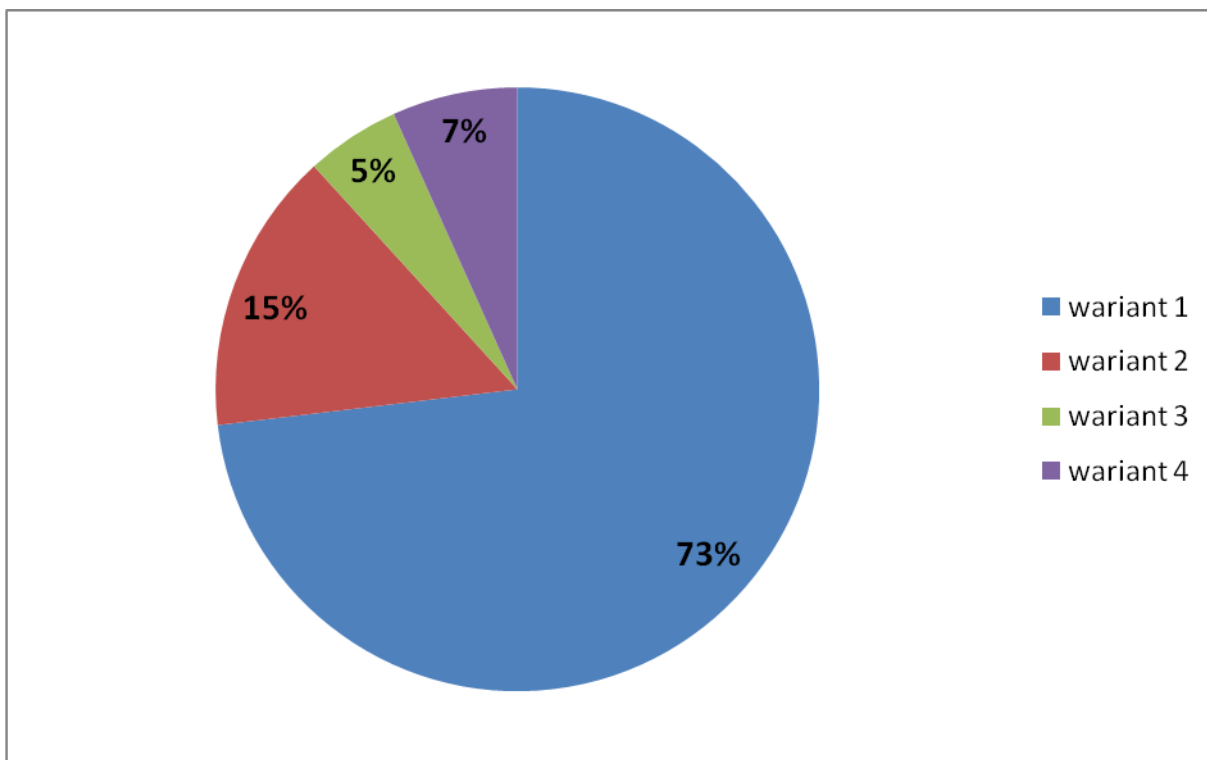
Poniżej przedstawiono wyniki rankingu - wariant wskazany jako najlepszy uzyskiwał 2 punkty, wskazywany jako alternatywny, drugi w kolejności 1 punkt.

Najwięcej punktów uzyskał wariant nr 1, czyli lokalizacja przy rondzie i tunelu dla pieszych. Drugi najpopularniejszy wariant to 2, lokalizacja na wysokości sklepu Żabka.

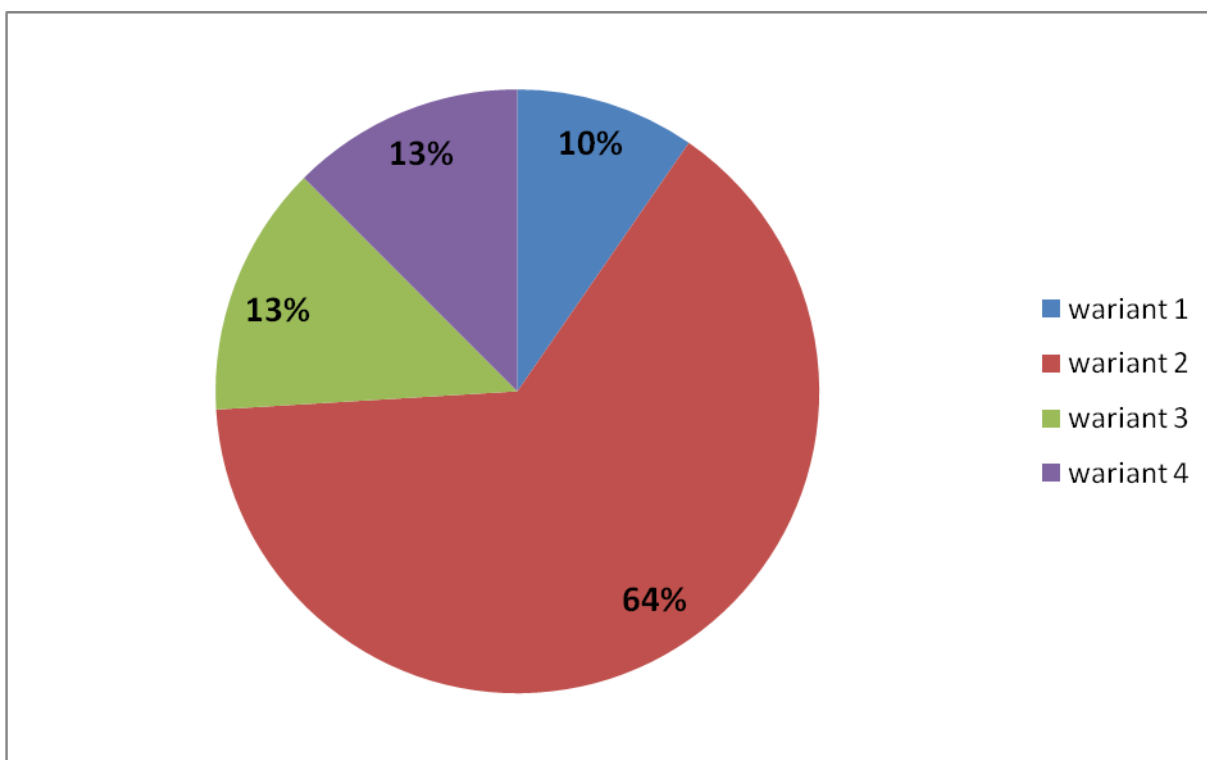


Ryc. 3. Ranking wariantów lokalizacji nowego przystanku SKM (wyniki punktowe)

Źródło: opracowanie własne na podstawie przeprowadzonych badań.



Ryc. 4. Wariant lokalizacji nowego przystanku SKM wskazywany przez respondentów jako najlepszy
 Źródło: opracowanie własne na podstawie przeprowadzonych badań.



Ryc. 5. Wariant lokalizacji nowego przystanku SKM wskazywany przez respondentów jako alternatywny, drugi w kolejności

Źródło: opracowanie własne na podstawie przeprowadzonych badań.

Uwagi końcowe

Uczestnicy badania najchętniej wybierali lokalizację nowego przystanku SKM w wariancie 1 (przy tunelu dla pieszych), drugim w kolejności był wariant nr 2 (przy sklepie Żabka).

Wyniki te są zbieżne z wnioskami płynącymi z pozostałych form konsultacji projektu miejscowego planu zagospodarowania przestrzennego (Uchwała Nr XXIII/232/2016 Rady Miejskiej w Redzie z dnia 19 października 2016 r. o przystąpieniu do sporządzenia miejscowego planu zagospodarowania przestrzennego fragmentu miasta Redy w rejonie nowego dworca kolejowego), tzn. punktami konsultacyjnymi, badaniem ankietowym, spacerami badawczymi i spotkaniem otwartym. Także tam największym poparciem cieszył się wariant 1 lokalizacji przystanku SKM.

Aneks nr 1. Kwestionariusz ankiety



*Szanowni Państwo,
zapraszamy do udziału w badaniu dotyczącym lokalizacji nowego przystanku SKM w Redzie. Poniżej przedstawione zostały 4 możliwe warianty - prosimy o wskazania 2 odpowiedzi. Odpowiedź numer 1 - lokalizacja, która Państwa zdaniem jest najlepsza. Odpowiedź nr 2 - lokalizacja możliwa do Państwa akceptacji w drugiej kolejności.*

lokalizacja nr 1 - przy rondzie i tunelu dla pieszych

Plus tej lokalizacji to bliskość tunelu dla pieszych. Minus to konieczność przebudowy stosunkowo nowej inwestycji (wiadukt) i związane z tym koszty.

lokalizacja nr 2 - na wysokości sklepu Żabka

Plus tej lokalizacji to łatwość dojścia zarówno z osiedla przy ul. Buczka, jak i od strony ul. Leśnej oraz tunelu dla pieszych. Minus tej lokalizacji to wysokie nasypy i duża różnica poziomów.

lokalizacja nr 3 - za garażami na ul. Buczka

Plus tej lokalizacji to łatwość dojścia zarówno z osiedla przy ul. Buczka, jak i od strony ul. Leśnej oraz tunelu dla pieszych. Minus tej lokalizacji to wysokie nasypy i duża różnica poziomów.

lokalizacja nr 4 - rejon ul. Buczka, przy dzikim przejściu

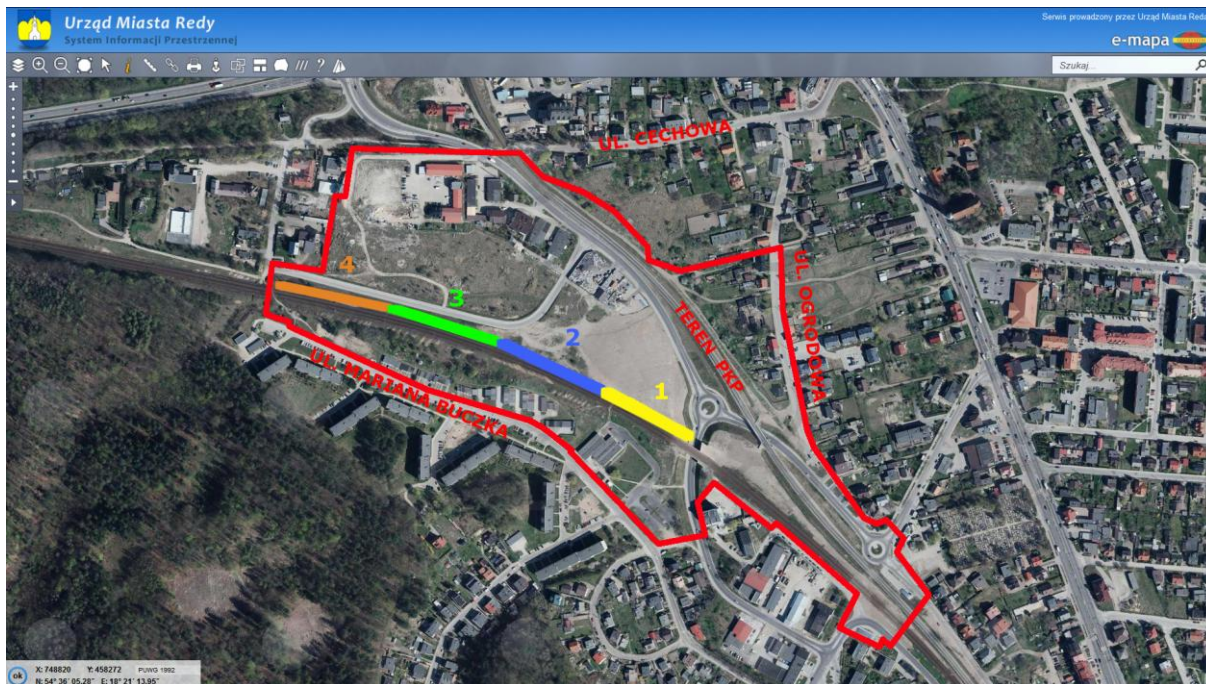
Plusy tej lokalizacji to dobra komunikacja z osiedlem na ul. Buczka, istniejący ciąg pieszy i możliwość zbudowania kładki na poziomie istniejącej ścieżki. Minus tej lokalizacji to stosunkowo duża odległość od tunelu dla pieszych w rejonie ul. Gniewowskiej.

UWAGA! Lokalizacja i funkcjonowanie obecnego dworca nie zmieni się!

Ankietę można wypełnić do dnia 29 czerwca 2017 roku.

Badania są elementem konsultacji społecznych projektu miejscowego planu zagospodarowania przestrzennego (Uchwała Nr XXIII/232/2016 Rady Miejskiej w Redzie z dnia 19 października 2016 r. o przystąpieniu do sporządzenia miejscowego planu zagospodarowania przestrzennego fragmentu miasta Redy w rejonie nowego dworca kolejowego).

Proszę najpierw zaznaczyć kwadrat przy odpowiedzi, a następnie wpisać nr wariantu w puste pole poniżej.



1. (najlepszy wariant)
2. (drugi w kolejności wariant)

Miejsce zamieszkania

1. Reda (proszę wpisać ulicę)
2. poza Redą (proszę wpisać miejscowość)